

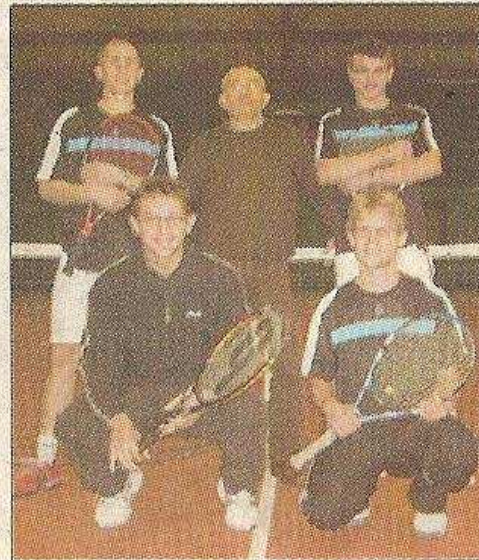
## Coupe de l'Eure : Evreux-SPAC tennis 2-1

# Fin de parcours

Saint-Philbert se déplaçait à Evreux samedi 8 décembre pour disputer les demi-finales de la Coupe de l'Eure (DM4). La partie s'annonçait très difficile car l'équipe d'Evreux comptait uniquement des joueurs de 3<sup>e</sup> série qui pourraient tout à fait évoluer au niveau régional. Le SPAC a frôlé l'exploit mais s'est finalement incliné et pourra nourrir quelques regrets.

En simple, Stéphane Tuot (30/1) a reçu une leçon de tennis de la part d'un des entraîneurs de l'EAC, Mathias Radford (15/4, ancien 5/6), et s'est incliné sur le score sans appel de 6/0 6/1. Le capitaine Ludwig Lair (15/3) a réalisé une très belle performance en s'imposant face à un 15/1 au terme d'un match épique. Mené un set à zéro, il a puisé dans ses ressources pour finalement s'imposer en trois manches (2/6 7/6(5) 6/3) après 3 h 20 de jeu, sauvant notamment deux balles de match à 6-5 dans le 2<sup>e</sup> set !

La paire de double, composée de Christophe Michon



**Saint-Philbert n'a pas démérité.**

(30) et Benjamin Bettahar (30/1) affrontait un 15/2 et un 15/5 et s'est inclinée 6/3 6/2. Les joueurs du SPAC peuvent être déçus à l'issue de ce double car ils avaient sans doute les ressources nécessaires pour l'emporter... Un service moins performant que d'habitude et quelques volées ratées ont fait basculer le match en faveur des joueurs de l'EAC, scellant le score de la rencontre.

Le SPAC arrête donc son parcours en demi-finale, après avoir remporté de beaux succès et assuré l'essentiel pour la saison prochaine, c'est-à-dire la montée en Départementale<sup>3</sup>.